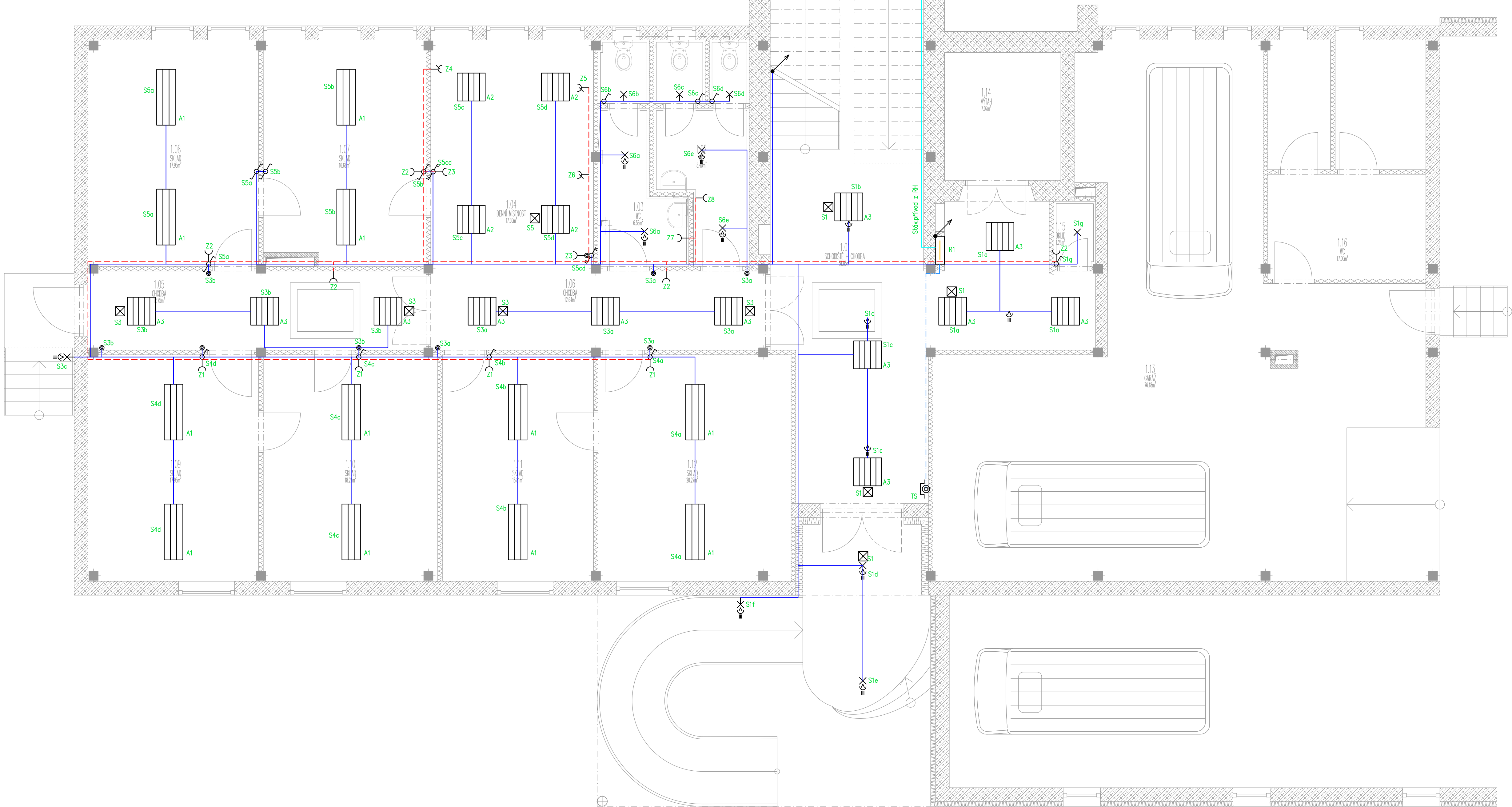


Půdorys 1.NP – navržený stav

Tabulka místností					
Číslo	Název	Plocha [m <sup>2</sup> ]	Stěry	Strop	Osvět [m]
1.01	SCHODIŠTĚ + CHODBA	51,85	OMÍTKA VÁPNOCEMENTOVÁ	SKLADANÝ PODHEB	44,48
1.02	WC	8,4	OBLOK KERAMICKÝ DO LEPKLA V. 2500 MM	SKLADANÝ PODHEB	18,28
1.03	WC	8,56	OBLOK KERAMICKÝ DO LEPKLA V. 2500 MM	SKLADANÝ PODHEB	18,74
1.04	DEŽNÍ MÍSTNOST	17,6	OMÍTKA VÁPNOCEMENTOVÁ	SKLADANÝ PODHEB	17,54
1.05	CHODBA	12,75	OMÍTKA VÁPNOCEMENTOVÁ	SKLADANÝ PODHEB	19,3
1.06	CHODBA	12,64	OMÍTKA VÁPNOCEMENTOVÁ	SKLADANÝ PODHEB	19,1
1.07	SKLAD	16,66	OMÍTKA VÁPNOCEMENTOVÁ	SKLADANÝ PODHEB	16,94
1.08	SKLAD	17,83	OMÍTKA VÁPNOCEMENTOVÁ	SKLADANÝ PODHEB	17,48
1.09	SKLAD	17,83	OMÍTKA VÁPNOCEMENTOVÁ	SKLADANÝ PODHEB	17,28
1.10	SKLAD	18,24	OMÍTKA VÁPNOCEMENTOVÁ	SKLADANÝ PODHEB	17,44
1.11	SKLAD	15,81	OMÍTKA VÁPNOCEMENTOVÁ	SKLADANÝ PODHEB	16,34
1.12	SKLAD	20,27	OMÍTKA VÁPNOCEMENTOVÁ	SKLADANÝ PODHEB	19,44
1.13	GARAŽ	76,18	OMÍTKA VÁPNOCEMENTOVÁ	SKLADANÝ PODHEB	46,7
1.14	VÝTAH	7,02	OMÍTKA VÁPNOCEMENTOVÁ	SKLADANÝ PODHEB	10,73
1.15	ORLO	5,26	OMÍTKA VÁPNOCEMENTOVÁ	SKLADANÝ PODHEB	4,6
1.16	WC	17	OBLOK KERAMICKÝ DO LEPKLA V. 2500 MM	SKLADANÝ PODHEB	26,46

Celková plocha [m<sup>2</sup>] 318,11  
Celková plocha bytu dle NV 366/2013 [m<sup>2</sup>] 0



- Legenda:
- A Dvojnásobná zásuvka
  - EL. vývod 1-fázový
  - EL. vývod 3-fázový
  - Křížový vypínač
  - Pohybové čidlo
  - Střídavý vypínač
  - Střídavý vypínač dvojitý
  - Sériový přepínač střídavý
  - Sériový vypínač
  - Tlačítkový ovladač
  - Tlačítkový ovladač s omezeným přístupem
  - Vypínač
  - Vícenásobná zásuvka
  - Zásuvka
  - A1
  - Svítlidlo
  - Svítlidlo 4
  - Svítlidlo s vlastním zdrojem, 60min.
  - Světelný vývod
  - Ventilátor s doběhem
  - Rozvaděč
  - CYKY 3x1,5
  - CYKY-J 3x2,5

Všechny kabelové rozvody na chodbách a schodištích budou uloženy pod omítkou s min. krytím 15mm.

Zodp.projektant:	Vypracoval:	Ing.David Kopeček	Č.paré:
Ing.David Kopeček	Ing.David Kopeček	Nýřanská 1291/32 32300 Píseň mob: 603 853 363 IČO: 00784125 www.elston.cz	
Investor:	Zdravotnická záchranná služba Píseňského kraje, Klatovská třída 2960/206, 301 00 Píseň		
Stavba:	Středisko Zdravotnické záchranné služby v Klatovech		
Místo:	obec: Klatovy, k.ú. Klatovy, st.p.č. 4293		
Výkres:	PŮDORYS ELEKTRONINSTALACE 1.N.P.		
		Datum:	11/2024
		Č. zakázky:	23-276
		Stupeň PD:	DPS
		Formát:	Bx44
		Mříčka:	1:50
		Číslo výkresu:	EL.2